

# SP350S UC

## PRENSADORA | CRIMPING



**FINN-POWER**  
Crimping since 1973



Las máquinas de alimentación lateral de la serie SP350 UC de Finn-Power están especialmente diseñados para los conjuntos con formas y tamaños no estándar.

Se pueden cargar partes dobladas o en ángulo directamente sin la necesidad de pasar a través de la cabeza de engaste. Cuentan con una unidad de control con un brazo basculante móvil fácil de usar, y se puede cambiar el ángulo de la cabeza de retención, para una mejor compatibilidad, la visibilidad, o la orientación.

Las máquinas pueden ser fácilmente implementados en células de trabajo automatizados. El SP350 UC tiene un diseño compacto y robusto, y ofrecen una alta precisión, durabilidad y fiabilidad.

 Rango de prensado: 10 - 54mm  35 toneladas de fuerza de prensado  Tamaño manguera: hasta 1 1/4"

### ESPECIFICACIONES TÉCNICAS

DESCRIPCIÓN	SP350S UC
Tamaño de la manguera	1 1/4"
Rango de prensado Ø <sup>1</sup> (mm)	10-54
Tipo de mordaza <sup>2</sup>	CC22
Máxima apertura <sup>3</sup> (mm)	+25/+48 <sup>4</sup>
Longitud de la mordaza maestra (mm)	78
Motor (kW)	4
Fuerza de prensado (kN)	350
Uds. prensadas/hora <sup>5</sup>	950/5000 <sup>6</sup>
Dimensiones	
anchura (mm)	1074
longitud (mm)	1504
altura (mm)	1871
Peso (kg)	1100

### JUEGOS DE MORDAZAS ESTÁNDAR

CÓDIGO	Ø DE PRENSADO (MM)	LONGITUD (MM)
18315/10	10.0 - 12.0	50
18315/12	12.0 - 14.0	50
18315/14	14.0 - 16.0	50
18315/16	16.0 - 19.0	50
18315/19	19.0 - 23.0	50
18315/23	23.0 - 27.0	50
18315/27	27.0 - 31.0	50
18315/31	31.0 - 36.0	50
18315/36	36.0 - 41.0	50
18315/41	41.0 - 47.0	50
18315/47	47.0 - 54.0	50

1. Con las mordazas estándar. El rango de prensado se puede aumentar con mordazas especiales.

2. Ver tabla "Juegos de mordazas estándar"

3. Este valor tabulado debe ser añadido al mínimo diámetro prensado del juego de mordazas

4. Máxima apertura del mordiente / canal de alimentación

5. Teóricamente con 1/2" de manguera y Ø 10 mm

6. Ciclo completo / ciclo de 10 mm

### EXTRAS OPCIONALES



#### DURADERO

Sistema de lubricación automática



#### VELOCIDAD

Herramienta de cambio rápido y base



#### MANOS LIBRES

Pedal



#### POSICIONAM. FÁCIL

Dispositivo mecánico de parada



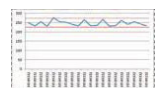
#### UC1

Prensado de presión



#### UC2

Prensado multi-pasos



#### UC3

Monitorización de calidad en línea