






Las máquinas prensadoras de tuercas y casquillos NC40 producen resultados precisos y consistentes.

Sus diversas características hacen que NC40 sea adecuada para la producción en serie.

 Rango de prensado: 12 - 105mm
  93 toneladas de fuerza de prensado
  Tamaño manguera: hasta 2"

## ESPECIFICACIONES TÉCNICAS

DESCRIPCIÓN	NC40 UC
Tamaño de la manguera	2"
Rango de prensado $\varnothing$ (mm)	12-105
Tipo de mordaza <sup>1</sup>	NC20/30/40
Máxima apertura <sup>2</sup> (mm)	+26
Longitud de la mordaza maestra (mm)	37
Motor (kW)	3
Fuerza de prensado (kN)	930
Uds. prensadas/hora <sup>3</sup>	2100
Dimensiones	
anchura (mm)	835
longitud (mm)	650
altura (mm)	947
Peso (kg)	220

## JUEGOS DE MORDAZAS ESTÁNDAR\*

CÓDIGO	$\varnothing$ DE PRENSADO (MM)	LONGITUD (MM)
703955/63	63.0 - 69.0	5
703955/69	69.0 - 73.0	5
703955/73	73.0 - 81.0	6
703955/81	81.0 - 93.0	7
703955/93	93.0 - 96.0	7

\*Además de las mordazas estándar, una amplia gama de juegos especiales de mordazas de diferente diámetro, longitud y forma está disponible.

## EXTRAS OPCIONALES



**DURADERO**

Sistema de lubricación automática



**FÁCIL MANEJO**

Unidad de control remoto

## UC CONTROL



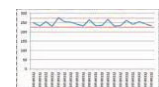
**UC1**

Prensado de presión



**UC2**

Prensado multi-pasos



**UC3**

Monitorización de calidad en línea

1. Ver tabla "Juegos de mordazas estándar"
  2. Este valor tabulado debe ser añadido al mínimo diámetro prensado del juego de mordazas
  3. Teóricamente con 1/2" de manguera y  $\varnothing$  10 mm
  4. Las mordazas de NC20 pueden utilizarse con adaptadores.
- \*Sujeto a cambios sin previo aviso