

FP175 UC

PRENSADORA | CRIMPING




FINN-POWER
Crimping since 1973



El modelo FP175 UC es una opción ideal para prensar mangueras grandes.

Se puede utilizar también para la conexión de piezas que requieren fuerzas extremadamente altas.

FP175 UC es la prensadora a medida estándar más grande y fuerte del mercado.

 Rango de prensado: 10 - 320mm
  830 toneladas de fuerza de prensado
  Tamaño manguera: hasta 10"

ESPECIFICACIONES TÉCNICAS

| DESCRIPCIÓN | FP175 UC |
|-----------------------------------------------|----------|
| Rango de prensado Ø (mm) | 10-320 |
| Fuerza de prensado (kN) | 8300 |
| Uds. prensadas/hora ¹ | 2000 |
| Tamaño de la manguera (Ø interior) (pulgadas) | 10" |
| Apertura máxima ² (mm) | +155 |
| Longitud de la mordaza maestra (mm) | 220 |
| Controles | IS/VS |
| Motor (kW) | 7.5 |
| Voltajes estándar (V) ³ | 230/400 |
| Nivel de ruido (dBA) | 69 |
| Clase de protección | IP54 |
| Dimensiones / uds. prensadas | |
| longitud (mm) | 936 |
| anchura (mm) | 1200 |
| altura (mm) | 2080 |
| Peso (kg) | 4400 |
| Dimensiones / uds. hidráulicas | |
| longitud (mm) | 1065 |
| anchura (mm) | 640 |
| altura (mm) | 1185 |
| Peso (kg) | 250 |

JUEGOS DE MORDAZAS ESTÁNDAR*

Juegos de mordazas especiales de FP160/FP165 utilizados con adaptadores

| CÓDIGO | Ø DE PRENSADO (MM) | LONGITUD (MM) |
|---------|--------------------|---------------|
| 160-84 | 84.0 - 92.0 | 116 |
| 160-92 | 92.0 - 100.0 | 116 |
| 160-100 | 100.0 - 108.0 | 116 |
| 160-108 | 108.0 - 116.0 | 116 |
| 160-116 | 116.0 - 126.0 | 116 |
| 160-126 | 126.0 - 136.0 | 116 |
| 160-136 | 136.0 - 146.0 | 116 |
| 160-146 | 146.0 - 156.0 | 116 |
| 160-156 | 156.0 - 166.0 | 116 |
| 160-166 | 166.0 - 178.0 | 116 |
| 160-178 | 178.0 - 190.0 | 116 |
| 160-190 | 190.0 - 202.0 | 116 |

Juegos de mordazas especiales de FP170/FP175 utilizados sin adaptadores

| CÓDIGO | Ø DE PRENSADO (MM) | LONGITUD (MM) |
|---------|--------------------|---------------|
| 170-205 | 205.0 - 220.0 | 220 |
| 170-220 | 220.0 - 235.0 | 220 |
| 170-235 | 235.0 - 250.0 | 220 |
| 170-250 | 250.0 - 270.0 | 220 |
| 170-270 | 270.0 - 290.0 | 220 |
| 170-290 | 290.0 - 320.0 | 220 |

EXTRAS OPCIONALES



COMODIDAD

Unidad de control ajustable



DURADERO

Sistema de lubricación automática



FÁCIL MANEJO

Unidad de control remoto

UC CONTROL



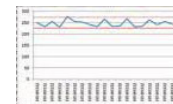
UC1

Prensado de presión



UC2

Prensado multi-pasos



UC3

Monitorización de calidad en línea

*Además de los juegos de mordazas de FP160/FP165 y FP170/FP175, está disponible una amplia gama de juegos de mordazas especiales desde 84mm hasta 360mm.

1. Teóricamente 1/2" de manguera y Ø 10 mm
2. Este valor debe ser añadido al mínimo diámetro

3. Otras tensiones bajo pedido